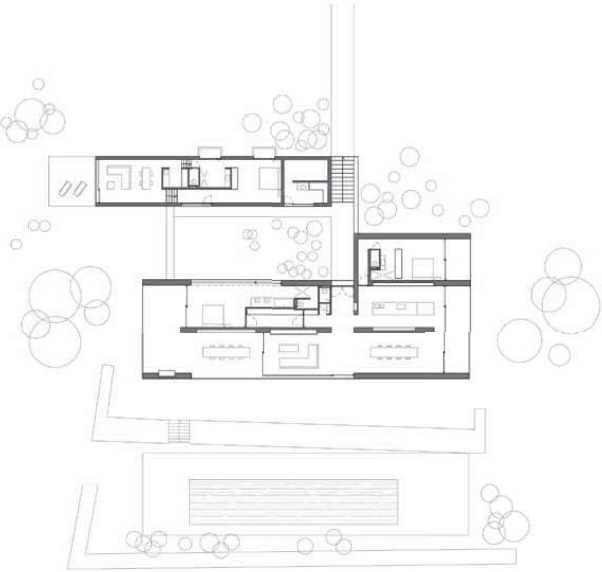


# CAN DURBAN



Ending all types of conflict. The architect draws a clear line – a link –  
between the sky and the rough stone of the land. Modern and traditional unite.

Cesser toute forme de conflit. L'architecte trace une ligne claire – un trait d'union –,  
entre le ciel et la pierre brute du pays. La modernité est liée à la tradition.

Het beëindigen van elke vorm van conflict. De architect traceert een heldere lijn – een koppelteken –  
tussen de hemel en de ruwe lokale steen. Moderniteit en traditie gaan hand in hand.





Fixed windows, with no evident frame, run along the living room. Statues dart forward... they retreat. The barrier separating interior and exterior is no more.

Un vitrage fixe, sans le moindre châssis apparent, court le long du living. Les statues s'élancent, elles s'évadent. La frontière entre l'intérieur et l'extérieur a disparu.

Een vast raam, zonder zichtbaar kader, doorheen de hele leefruimte. De sculpturen komen aansnellen en verdwijnen weer. De grens tussen binnen en buiten is verdwenen.





The Ibiza finca displays different hues of white, all contrasting with each other. Its central patio, private garden, is a pivotal point connecting the different parts of the house. This is where you enter, as is the want of tradition.

La finca d'Ibiza se compose de différents volumes blancs qui s'ajoutent les uns aux autres. Le patio en son cœur, jardin privé, distribue les différentes parties de l'habitation. C'est par là qu'on entre, comme le veut la tradition.

De finca in Ibiza bestaat uit verschillende witte volumes die in elkaar grijpen. De patio in het hart, de privé-tuin, verdeelt de leefruimtes. Daar komt men binnen, zoals de traditie het voorschrijft.











The furniture designed by the architect and the stone features communicate the same savagery. This is their way of resisting the harsh, country environment encircling the house.

Le mobilier dessiné par l'architecte et la pierre expriment une même brutalité. C'est leur manière de résister à l'environnement dur et paysan qui cerne la maison.

Het maatmeubilair, getekend door de architect, en de natuursteen drukken eenzelfde brutaliteit uit. Het is hun manier om te weerstaan aan de ruwe, rurale omgeving rondom de woning.





The sun penetrates the room, leaving its mark on a plain, sheer, virgin surface. Architecture unveils the mystery of things when it examines the essentials.

Le soleil pénètre dans la pièce pour se graver sur une surface ordinaire, franche et pure.  
L'architecture met à nu le mystère des choses lorsqu'elle va à l'essentiel.

De zon treedt binnen in de leefruimte op een eenvoudig oppervlak: eertlijk en zuiver. De architectuur ontkleedt het mysterie der dingen als ze tot de essentie doordringt.

